



# LEGENDE

-  Grenze des räumlichen Geltungsbereiches des geplanten Bebauungsplanes (§ 9 Abs. 7 BauGB)
-  Umgrenzung bestehender Bebauungsplan

## GEMEINDE ESSINGEN

### Bebauungsplan mit integriertem Grünordnungsplan "Kellerfeld II" in Forst

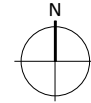
Lageplan Abgrenzung: M 1:1.000

Anerkannt: Essingen, 25.10.2019

Gefertigt: Ellwangen, 25.10.2019

  
Hofer, Bürgermeister

  
Zorn, Bauingenieur



stadtlandingenieur GmbH  
73479 Ellwangen  
Wolfgangstraße 8  
Telefon 07961 9881-0  
Telefax 07961 9881-55  
office@stadtlandingenieur.de  
www.stadtlandingenieur.de

## stadtlandingenieur

V:\ES1904\01\_Plaene\010\_Vorplanung\städtebauliche Skizze.vwx

