




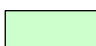






LEGENDE

 Grenze des räumlichen Geltungsbereiches des geplanten Bebauungsplanes (§ 9 Abs. 7 BauGB)

NUTZUNGEN

-  Fettwiese (Biototyp 33.41, abgewertet)
-  Fettwiese (Biototyp 33.41)
-  Waldfläche (Biototyp 5X.XX)
-  Versiegelte Fläche (Biototyp 60.21)
-  Straßennebenflächen (Biototyp Trittpflanzenbestand 33.70)

NACHRICHTLICHE DARSTELLUNGEN

-  Landschaftsschutzgebiet (§ 9 Abs.6 BauGB)
-  Geschütztes Biotop nach § 30 BNatSchG

GEMEINDE ESSINGEN

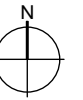
BEBAUUNGSPLAN
MIT INTEGRIERTEM GRÜNRUNDTUNGSPLAN
"HASENWEIDE SÜD"

Anlage 2 zur Begründung
Bestandsplan M 1:1.000

Projekt: ES1718
Stand: 10.07.2020 Bearbeiter: IH

stadtlandingenieure

V:\ES1718\Pläne\Vorentwurf 10.07.20.vwx



stadtlandingenieure GmbH
73479 Ellwangen
Wolfgangstraße 8
Telefon 07961 9881-0
Telefax 07961 9881-55
office@stadtlandingenieure.de
www.stadtlandingenieure.de

