

BEBAUUNGSPLAN "STREICHHOFFELD, 1. ÄNDERUNG"  
rechtsverbindlich seit 02.08.2014

1051  
GFIG

**GEMEINDE ESSINGEN  
BEBAUUNGSPLAN MIT INTEGRIERTEM  
GRÜNORDNUNGSPLAN**

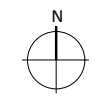
Lageplan Abgrenzung M 1:1500

Anerkannt: Essingen, 17.02.2022

Gefertigt: Ellwangen, 17.02.2022

Hofer, Bürgermeister

Zorn, Bauingenieur



stadtlandingenieure GmbH  
73479 Ellwangen  
Wolfgangstraße 8  
Telefon 07961 9881-0  
Telefax 07961 9881-55  
office@stadtlandingenieure.de  
www.stadtlandingenieure.de

**stadtlandingenieure**

V:\ES1905 Streichhoffeld\01\_Plaene\011\_Vorentwurf\VE\_Streichhoffeld\_UTM\_2022-02-21.vwx